

## 図書館

北図書館 〒331-0812 宮原町1-852-1 TEL669・6111 FAX669・6115  
 宮原図書館 〒331-0811 吉野町2-195-1 TEL662・5401 FAX653・8563  
 大宮西部図書館 〒331-0825 榎引町2-499-1 TEL664・4946 FAX667・7715

### ..... 北図書館 .....

#### ①おはなし会

日時 8月16日(水)・30日(水)、9月6日(水)  
16時～16時30分

対象 3歳以上の子どもとその保護者  
定員 各20人(先着順)

#### ②子ども映写会

日時 8月19日(土) 14時～15時  
内容 「カブト×クワガタ あつまれ！  
たたかう甲虫たち」(2005年)

対象 小学生以下の子どもとその保護者  
定員 30人(先着順)

#### ③夏休み特別おはなし会

日時 8月23日(水) 15時～16時  
内容 大型絵本、紙芝居の読み聞かせなど  
対象 一人でお話が聞ける子ども(保護者は同伴できません)

定員 20人(先着順)

#### ④ノースシネマサロン

日時 8月26日(土) 14時～16時  
内容 「父と暮せば」(2004年)

定員 30人(先着順)

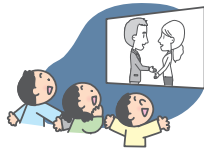
#### ⑤子ども映写会

日時 9月9日(土) 14時～15時30分  
内容 「ピーターパン」(2006年)

対象 小学生以下の子どもとその保護者  
定員 30人(先着順)

#### 《共通》

会場 プラザノースユーモアスクエア映写室  
申込み ①・③は8月9日(水)、②は8月10日(木)、④は8月18日(金)、⑤は8月31日(水)のいずれも9時から、直接又は電話で、同図書館へ。



### ..... 宮原図書館 .....

#### ①夏休みおはなし会

日時 8月23日(水) 11時～11時30分  
会場 宮原コミュニティセンター3階音楽室  
対象 小学生以下の子どもとその保護者  
定員 20人(先着順)

#### ②夏休みお楽しみ会

日時 8月23日(水) 15時～16時  
会場 宮原コミュニティセンター3階音楽室  
内容 こわいおはなし会、ミニ工作  
対象 小学生

定員 20人(先着順)

#### ⑥あかちゃんおはなし会

日時 9月13日(水) 11時～11時30分  
会場 宮原コミュニティセンター3階第6集会所  
対象 2歳以下の子どもとその保護者  
定員 4組(先着順)

#### 《共通》

申込み ①・②は8月9日(水)、③は8月30日(水)の9時から、直接又は電話で、同図書館へ。

### ..... 大宮西部図書館 .....

#### ①小学生のためのドッキリオはなし会

日時 8月9日(水) ▶10時～10時40分  
▶14時～14時40分  
内容 怖い話の読み聞かせ、すばなし

対象 小学生

定員 各50人(先着順)

申込み 当日、直接、同図書館へ。



さいたま市図書館ホームページ <https://www.lib.city.saitama.jp/>

## 児童センター

宮原児童センター 〒331-0812 宮原町4-66-13 TEL・FAX667・3808  
 植竹児童センター 〒331-0805 盆栽町430 TEL・FAX652・3247  
 本郷児童センター 〒331-0802 本郷町1065-3 TEL・FAX664・7551

事業名	日時	対象・定員	申込み
宮原 ものづくり体験 ～埼玉大学の先生が来て 楽しい工作を教えてください～	8/24(木) 14:00～16:00	小学生 10人(先着順)	8月8日(水)の10時から、直接又は電話で、同センターへ。
植竹 ブラバンキーホルダー作り	8/7(月)～12(土) 14:30～15:30	18歳未満の子ども ※未就学児は保護者同伴	当日、直接、同センターへ。
本郷 小学生夏休み工作 ～キャラクター切り絵～	8/9(水)・10(木) 14:00～15:00	小学生 各6人(先着順)	8月7日(月)の10時から、直接又は電話で、同センターへ。

センターだよりは、ホームページでも確認できます。 <http://www.saicity-j.or.jp/tayori.html>

## コミュニティセンター

宮原コミュニティセンター 〒331-0811 吉野町2-195-1 TEL653・8558 FAX653・8541  
 日進公園コミュニティセンター 〒331-0823 日進町1-312-2 TEL・FAX664・4078

事業名	日時	対象・定員・費用	申込み
宮原 もう旅先で迷わない かんたんトラベル英会話講座	9/20～10/4の毎週水曜日 13:30～15:30(全3回)	市内在住又は在勤の方 12人(先着順) 3,000円	8月16日(水)の10時から、電話又はファクスで、住所(在勤の方は勤務地も)、氏名、電話・ファクス番号を、同センターへ。
日進公園 おはなし会 in日進公園コミセン(秋)	9/14(木) 10:00～10:30	1歳以上の未就学児とその保護者 10組20人(先着順)	9月3日(日)の10時から、直接又は電話で、同センターへ。



# 北区保健センター からのお知らせ

- ・対象は、北区在住の方です。相談は電話でも行っています。
- ・母子保健の各学級の参加は、1人の子どもに対し1回のみです。

※会場名がない事業は、北区保健センターが会場です。

北区役所 3階  
申込み・問合せは  
TEL 669・6100  
FAX 669・6169

## 申込み

事業名を入力して検索し、お申し込みください。

電子申請・届出サービス **A**



電子申請・届出サービス **B**

(さいたま市 汎用予約サービス)



事業名	日時	内容	対象	申込み
産婦・新生児訪問	随時 ※土・日・祝休日・年末年始(12/29~1/3)を除く。	助産師又は保健師の訪問による育児相談や身長・体重の測定	生後2か月くらいまでの乳児とその母親(里帰り出産で期間内に市内に居住している方も含む)	母子健康手帳別冊内の「出生連絡票」の訪問希望「有」に○印をつけて郵送するか、電話でご連絡ください。

事業名・定員	日時	内容	対象	申込方法
赤ちゃんdeKITA☆ (出産前教室) 定員 20組(先着順)	9/6(水) 13:25~15:30 9/23(水) 9:10~11:40 (全2回)	初めてお母さん・お父さんになる方が、妊娠・出産・育児などについて楽しく学ぶ。	初めてお産をする方とそのパートナー(出産予定日が令和5年11月~令和6年2月)	8月15日(火)の9時から、電子申請・届出サービス <b>A</b> 又はファクスで、参加を希望する事業名、住所、氏名、生年月日、電話番号を、北区保健センターへ。
育児学級 定員 24組(先着順)	9/15(金) 9:40~11:40	育児について、楽しく学び、親子の触れ合いを深める。	令和5年5・6月生まれの乳児とその保護者 ※第1子優先。第2子以降は8/29(水)の9時から、電話で、北区保健センターへ。	
離乳食教室 定員 20人(先着順)	9/12(水) 13:30~14:50	離乳食の進め方、作り方、お口のケアについて学ぶ。	令和5年4・5月生まれの乳児の保護者	
むし歯予防教室 定員 20組(先着順)	9/14(木) 9:45~10:30	むし歯予防のために規則的な食生活や歯みがき習慣を学ぶ。	令和4年4~10月生まれの子どもとその保護者	
育児相談(乳児期) 定員 各6組(先着順)	9/1(金) A 9:00~9:35 B 9:40~10:15 C 10:20~10:55	身長・体重測定、保健師・管理栄養士・歯科衛生士などによる育児相談 ※乳児期・幼児期のきょうだいがいる方は、相談内容に応じてどちらか都合のよい日をお選びください。なお、計測のみの枠もあります。	区内在住の乳児(1歳未満)とその保護者	
育児相談(幼児期) 定員 各6組(先着順)	9/4(月) D 11:00~11:35		区内在住の幼児(1歳以上の未就学児)とその保護者	

## 体脂肪・筋肉量測定会

体組成計を使って、体重、体脂肪、筋肉のバランスなどを測定します。自分の体について詳しく知ることによって、自分に合った健康づくりに取り組みましょう。

日時 9月28日(木) 13時20分、13時40分、14時、14時20分、14時40分

会場 北区保健センター

対象 市内在住で、18歳以上の方(妊娠中の方、ペースメーカーを使用している方はご遠慮ください)

定員 各9人(先着順)

申込み 8月8日(火)の9時から、電子申請・届出サービス**B**又はファクスで、事業名、住所、氏名、生年月日、電話番号、希望する日時を、北区保健センターへ。※8月23日(水)の9時から、電話でも受け付けます(1人1回、申込みは本人又はご家族分に限りません)。

## 北区発信! 楽しく健康に! けんこうギャラリー

毎日を楽しく健康に過ごすための食事のメニューや運動の方法などに関する情報のほか、自然災害に備え、被災時の健康管理について展示を行います。ご自身やご家族の健康と生活習慣について考えましょう。

期日 8月31日(木)~9月5日(火)

会場 プラザノース1階 アトリウム



## 妊娠の届出は妊娠・出産包括支援センターへ

母子健康手帳や妊産婦健康診査の助成券の交付の際に、届出をされた方全員に母子保健相談員(保健師・助産師)が面接をしています。また、妊娠、出産、育児に関する情報提供やサポートを行っています。電話やファクスでの相談にも応じます。

問合せ 北区保健センター内 北区妊娠・出産包括支援センター

TEL 669・6102 FAX 669・6169